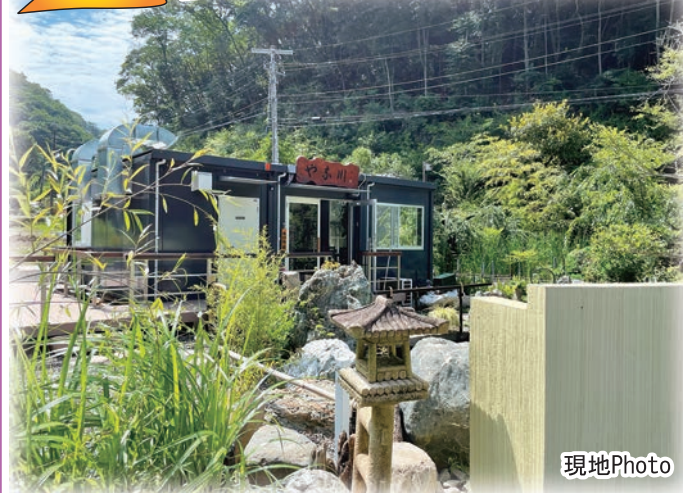
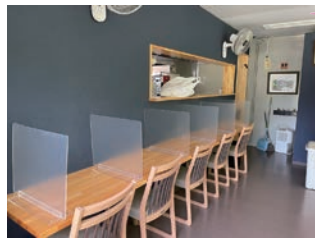
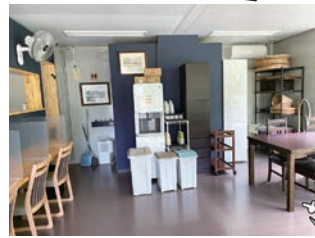


相模原市緑区川尻貸店舗

Keio Sagamihara Line Hashimoto Station



現地Photo



- ・橋本駅バス便の緑多い閑静な立地！
- ・令和4年3月築建物、内外綺麗です
- ・敷地712坪、釜めし店舗盛業中
- ・厨房器具、客席等の設備あります！
- ・安心のSECOMホームセキュリティ付

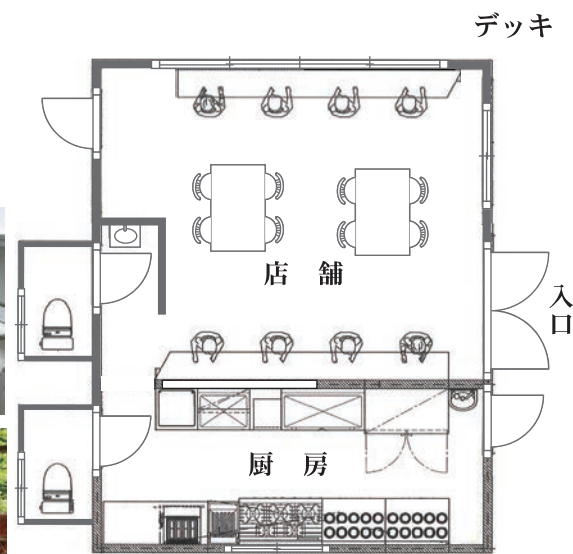
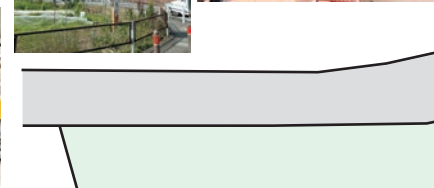
キャンプ・BBQ・ドッグラン&カフェ等
アイデア次第で色々活用できます！



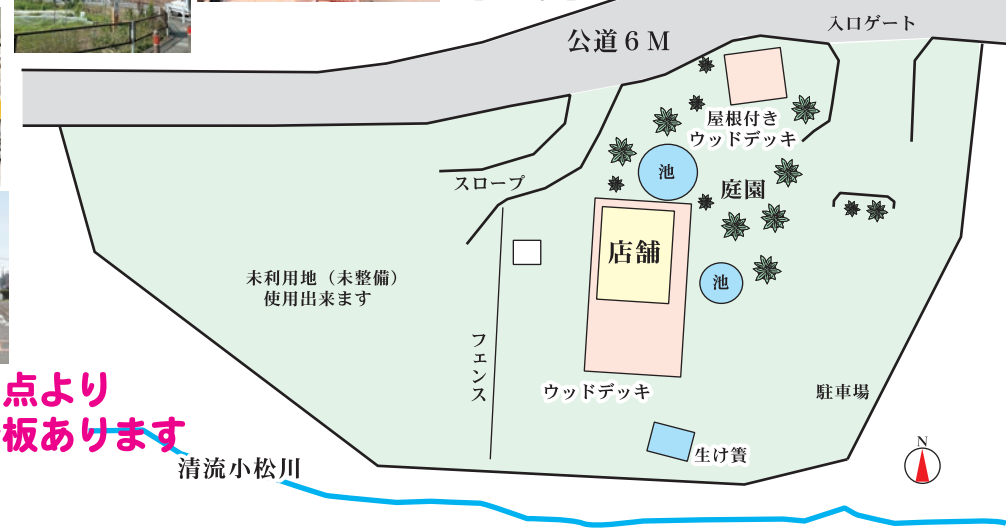
【拡大図】



【現地案内図】



【全体図】



主要交差点より
案内看板あります

物件種目	貸店舗		
最寄駅	橋本駅		
交通	京王相模原線・JR横浜線「橋本駅」 バス15分「かたくりの里」停歩15分		
賃料	30万円/月額(税込)		
条件	礼金1ヶ月・保証金6ヶ月		
所在地	相模原市緑区川尻4483番1外		
建物	鉄骨造平屋建延べ41.60㎡ 他にウッドデッキ等あり		
土地面積	2,353.87㎡(712坪) 使用可能面積 入口より東側は賃貸対象外		
契約期間	期間：3年	再契約可	
築年月	2022年3月	都市計画	市街化調整区域
現況	営業中	引渡日	即時
駐車場	敷地内10台分あり		
設備	公営水道・東京電力・浄化槽水洗・PG		
備考	<ul style="list-style-type: none"> ・弊社指定賃貸保証会社利用 ・初回100%以降10%/年間となります。 ・市街化調整区域につき建物の増築等は不可 ・建築確認、検査済み証取得済み ・現況釜めし店舗、厨房店舗内設備使用可 ・国道「川尻」交差点、県道「小松」交差点より現地までの案内看板利用可(賃料に含む) ・SECOMホームセキュリティ付(賃料に含む) ・現地内見の際は弊社HPよりお願いします ・諸条件ご不明な点は問い合わせください 		

※図面と現況が相違する場合現況優先

LIVINGHOME



神奈川県知事免許(6)第21372号 (公社)全日本不動産協会会員 (公社)不動産保証協会会員

有限会社 **リビングホーム**

〒252-0143 神奈川県相模原市緑区橋本6丁目31番17号

☎ FAX

お問い合わせは

042-770-6050
042-770-2210

■取引態様 ■手数料 ■情報公開日
代理 当方不払 令和5年

住まいの最新情報発信中!

<https://www.livinghome.co.jp>

物件所在
神
相模原線
橋本