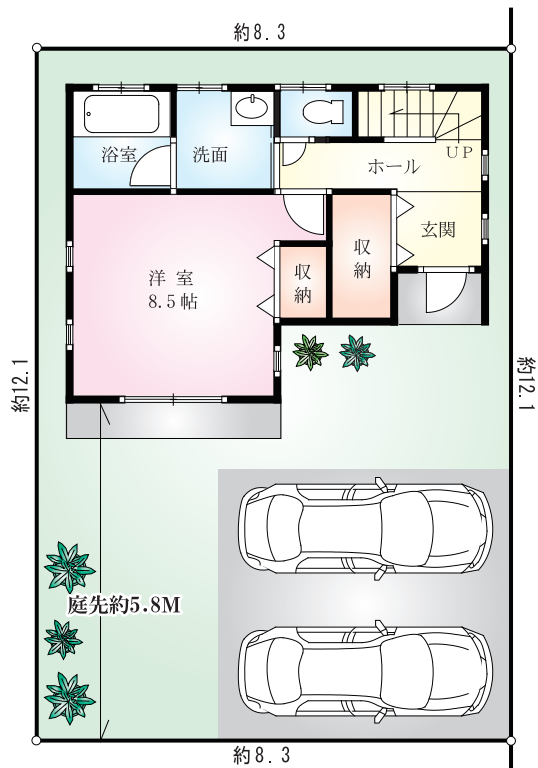
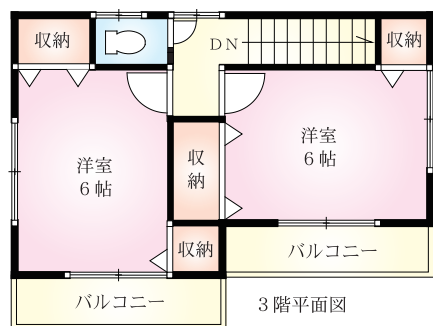
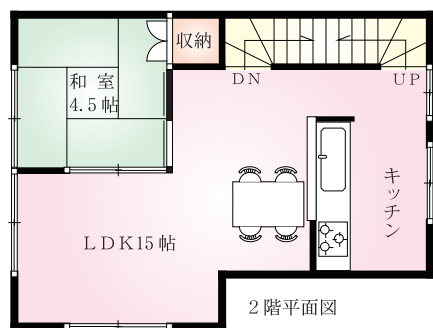


相模原市中央区横山台1丁目土地

JR Sagami Line MinamiHashimoto Station

4LDK参考プラン



並列駐車2台分と15帖LDK&玄関収納付
庭先を広く確保した都市型3階建て4LDKプラン!

【現地案内図】



現地はこちら

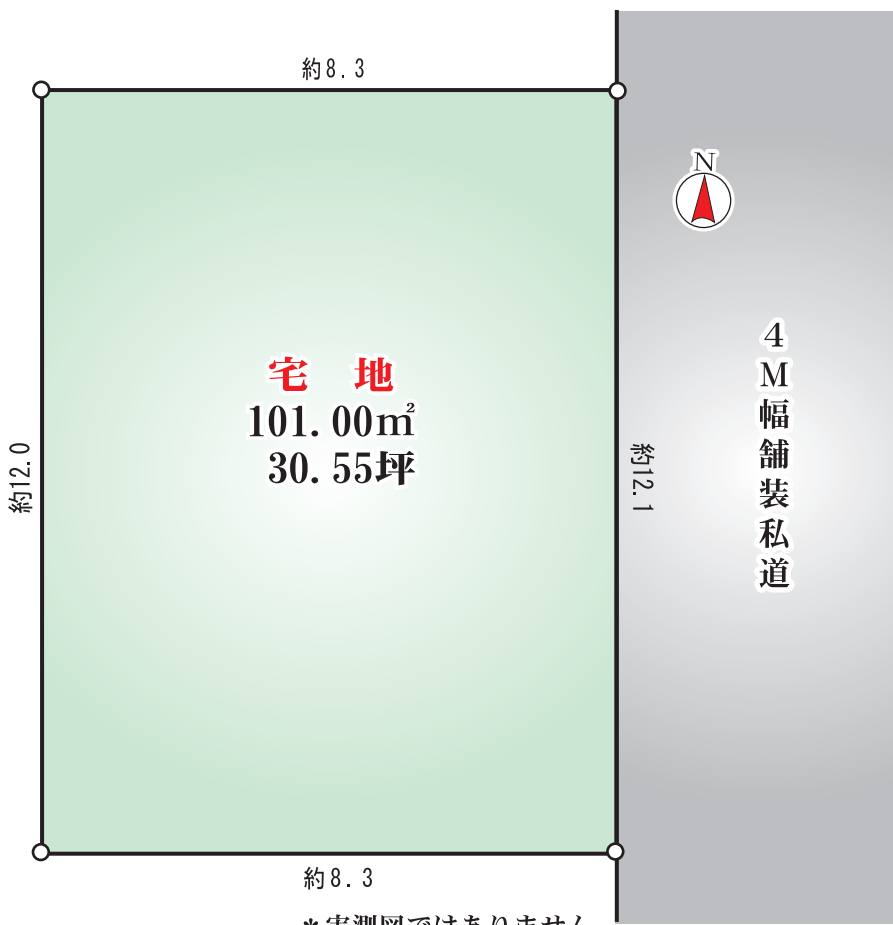


約12.0

宅地
101.00m²
30.55坪

約8.3

*実測図ではありません



- ・駅まで平坦な地勢! 整形宅地101.00m²
- ・徒歩圏に生活施設揃って暮らし便利!
- ・上下水道、都市ガス引込にてお渡し!

建築条件無し!

建築ご希望の方には安心保証付き自由設計対応の地元建築会社ご紹介ができます。プラン作成などお気軽にどうぞ!

ライフインフォメーション

複合施設マーケットスクエア相模原9分・ファミリーマート5分
清新中学校15分・市立横山小学校5分・むくどりこども園6分
てくて幼稚園8分・A01湘北病院9分・下九沢郵便局12分
そうてつローゼン9分・丸亀製麺4分・ドラッグセイムス6分

LIVINGHOME

神奈川県知事免許(7)第21372号 (公社)全日本不動産協会会員 (公社)不動産保証協会会員

有限会社 **リビングホーム**

〒252-0143 神奈川県相模原市緑区橋本6丁目31番17号

FAX

お問い合わせは
042-770-6050
042-770-2210

■取引態様 ■情報公開日
売主 令和6年

住まいの最新情報発信中!

<https://www.livinghome.co.jp>

物件種目	売地		
最適用途	住宅用地		
最寄駅	南橋本		
土地面積	101.00m ² (30.55坪)	ほかに私道面積	他に14m ² あり
価格	2,100万円		
物件所在地	相模原市中央区横山台一丁目161番9外 住居表示: 横山台一丁目41番10		
交通	JR相模線「南橋本駅」徒歩18分 橋本駅までは南橋本駅より乗車3分		
土地権利	所有権	地目	畑
都市計画	市街化区域	引渡条件	現況渡し
建ぺい率	60%	容積率	200%
用途地域	準工業地域		
他の法令上の制限		駐車場	宅地内可
現況	更地	引渡日	相談
接道状況	東側幅4M私道 南側6M公道より建築確認取得可		
設備	公営水道・東京電力・本下水 都市ガス		
備考	<ul style="list-style-type: none"> ・図面と現況が相違する場合は現況を優先します ・上下水道、都市ガス管引込予定・私道承諾書あり ・確定測量済み・司法書士売主指定あり 		



物件所在
神
相模線
南橋本