

町田市相原町一戸建

JR Yokohama Line Aihara Station

橋本駅バス7分坂下停歩2分・相原駅徒歩22分

オーナーチェンジ！月額賃料6.5万円

土地値！年間収益78万円・高利回り10%

※将来的な年金代わりに預金利息と比べてご検討ください！



現地Photo



外観



2階洋室



キッチン



1階和室



サンルーム



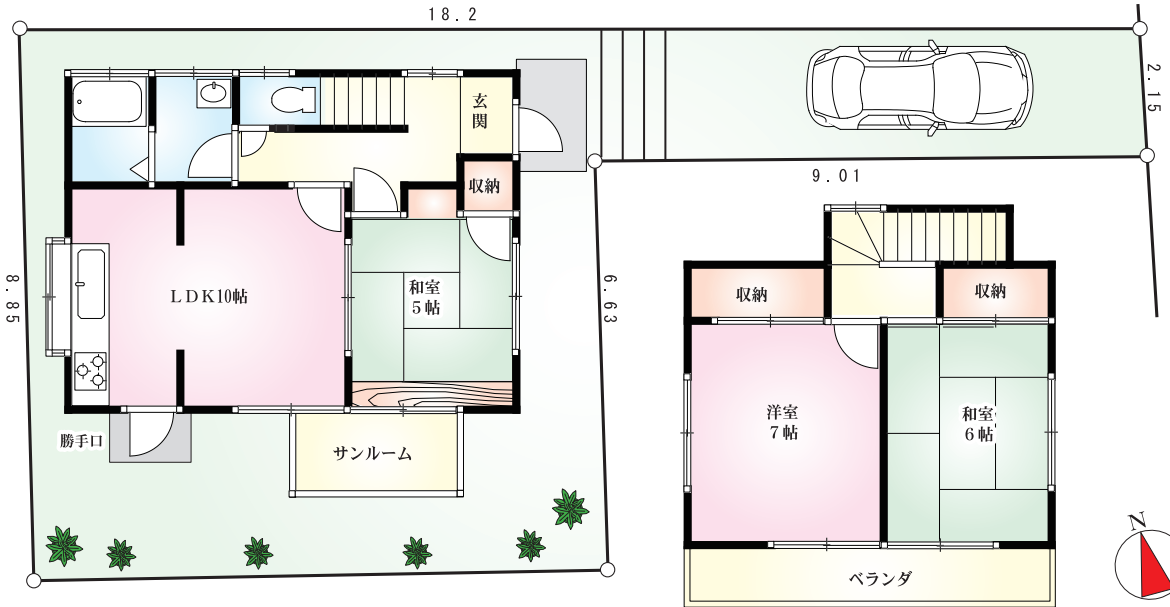
駐車場



玄関ホール



案内図



国道16号(歩道付)

※図面と現況が相違する場合は現況を優先します。※賃貸中につき内見不可、案内時にご配慮ください。

売一戸建住宅

橋本駅

3LDK

780万円

| | | | |
|----------|--|---------|-------|
| 物件種目 | 売一戸建住宅 | | |
| 最寄駅 | 橋本駅 | | |
| 間取タイプ | 3LDK | | |
| 価格 | 780万円 | | |
| 物件所在地 | 町田市相原町 | | |
| 交通 | JR横浜線「橋本駅」バス7分坂下停歩2分 またはJR横浜線「相原駅」徒歩22分 | | |
| 土地 | 100.91㎡(30.52坪) | ほかに私道面積 | 無し |
| 建物 | 木造スレート葺2階建 1階39.74㎡ 2階28.56㎡ 延べ68.30㎡ | | |
| 築年月 | 1980年(昭和55年)2月築 | | |
| 土地権利 | 所有権 | 地目 | 宅地 |
| 都市計画 | 市街化区域 | 用途地域 | 準住居地域 |
| 建ぺい率 | 60% | 容積率 | 200% |
| 他の法令上の制限 | 第二種高度地区・準防火地域 | | |
| 現況 | 賃貸中 | 引渡日 | 相談 |
| 駐車場 | 敷地内あり(小型車) | | |
| 接道状況 | 東側約国道16号(歩道付)に接道 | | |
| 設備 | 公営水道・東京電力・浄化槽水洗・PG | | |
| | <ul style="list-style-type: none"> 相原小学校・堺中学校学区 敷金19.5万円預かりあり 年間固都税32,100円(令和5年度) | | |

LIVINGHOME

神奈川県知事免許(7)第21372号 (公社)全日本不動産協会会員 (公社)不動産保証協会会員

有限会社 **リビングホーム**

☎ FAX

お問い合わせは
042-770-6050
042-770-2210

■取引態様
専任媒介

■情報公開日
令和6年

相模原市の最新情報発信中
<https://www.livinghome.co.jp>

物件所在
東
横浜線
相原

LIVINGHOME
住まいの相談室

〒252-0143 神奈川県相模原市緑区橋本6丁目31番17号